

Grupy Kreatywne
Rozwiązanie problemu **szyte na miarę**



Akademicki Inkubator

Przedsiębiorczości i Wybranych Nowych Technologii Politechniki Białostockiej

Czym jest AIPIWNT PB?



Akademycki Inkubator Przedsiębiorczości i Wybranych Nowych Technologii Politechniki Białostockiej, zarządzany przez **Instytut Innowacji i Technologii Politechniki Białostockiej sp. z o.o.** został powołany w celu wspierania innowacyjnej działalności akademickiej oraz podejmowania działań na rzecz rozwoju przedsiębiorczości.

Jesteśmy jednym z najnowocześniejszych centrów biznesowych w województwie podlaskim. Współpracujemy ściśle ze środowiskiem naukowym Politechniki Białostockiej. Mamy dostęp do szerokiej gamy specjalistów, infrastruktury naukowej i aparatury badawczej. Pomagamy również w rekrutacji studentów. Ułatwiamy naszym partnerom współpracę z największą uczelnią techniczną w północno-wschodniej Polsce.

Co nas wyróżnia

i dlaczego warto podjąć z nami współpracę?



Infrastruktura

Reprezentujemy potencjał infrastrukturalny Politechniki Białostockiej, a za razem posiadamy elastyczność i skuteczność spółki celowej, funkcjonującej na zasadach rynkowych.



Kompleksowość

Oferujemy usługi eksperckie świadczone przez specjalistów z wielu branż tj. budownictwo, inżynieria środowiska, elektrotechnika, elektronika, mechanika i budowa maszyn, automatyka, inżynieria produkcji, informatyka.



Doświadczenie

Współpracujemy ze środowiskiem biznesowym już ponad 30 lat.



Współpraca ze studentami

Mamy dostęp do ponad 7,5 tysiąca studentów Politechniki Białostockiej, co ułatwia tworzenie interdyscyplinarnych zespołów naukowych.



Wyzwania

Podjmujemy się trudnych i pionierskich projektów, oferujemy kompleksowe i innowacyjne usługi dopasowane do potrzeb.

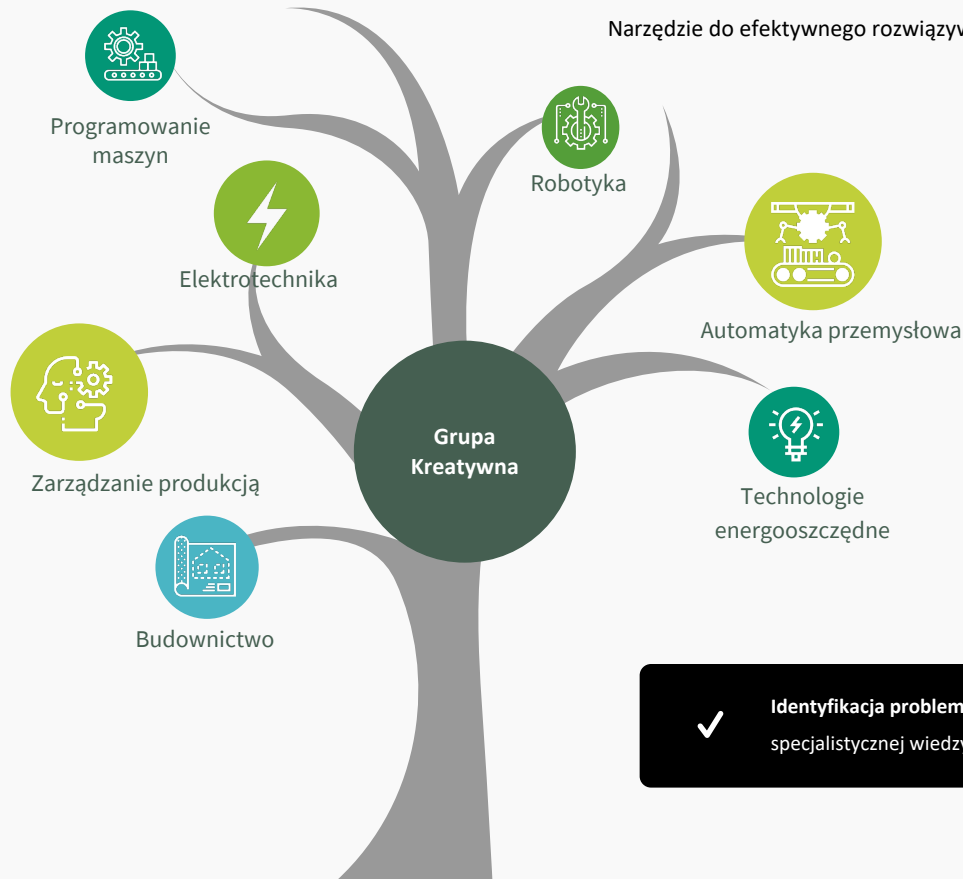


Lokalizacja

Znajdujemy się w centrum miasta Białegostoku, na terenie kampusu Politechniki Białostockiej.

Grupa Kreatywna

Narzędzie do efektywnego rozwiązywania wyzwań w Twojej firmie



Grupa Kreatywna

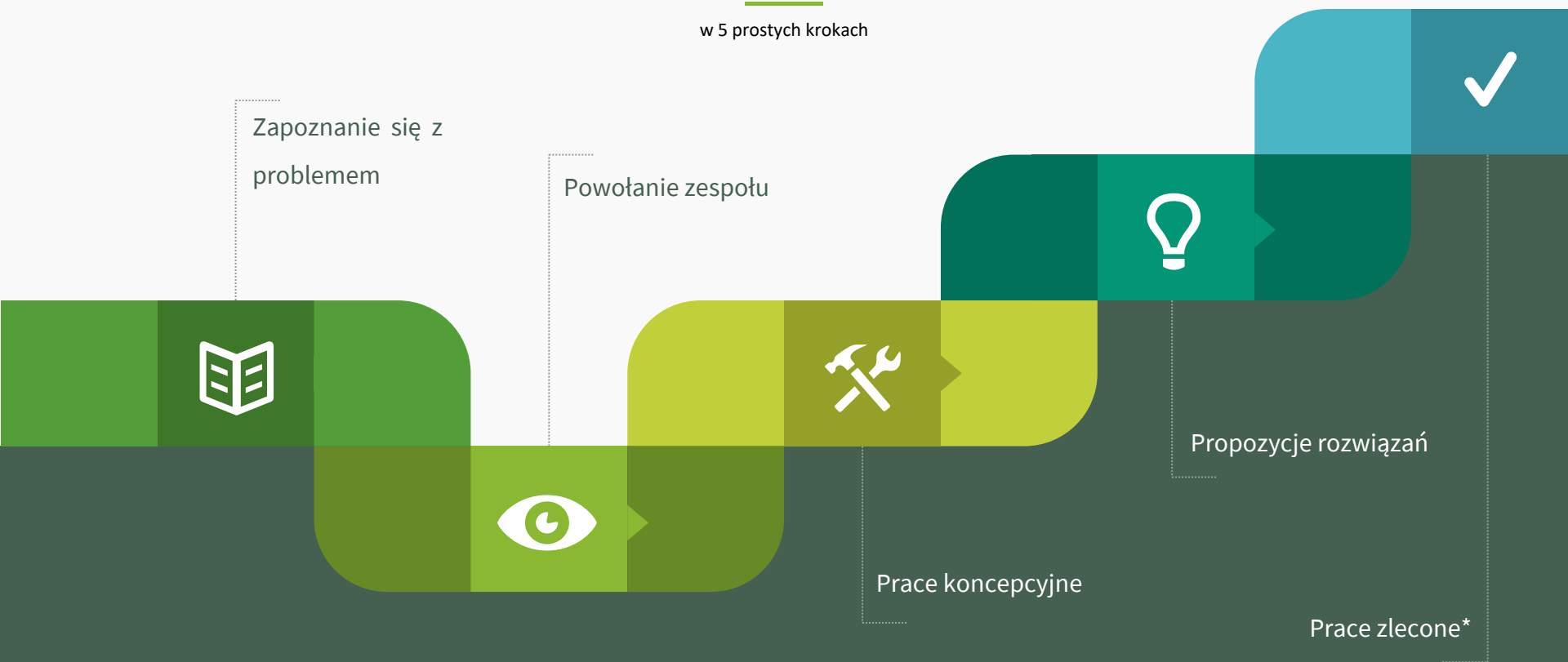
działająca pod nazwą przedsiębiorstwa to interdyscyplinarny zespół studentów pod przewodnictwem opiekuna naukowego ze strony Politechniki Białostockiej. Jej zadaniem jest opracowanie kilku koncepcji rozwiązania konkretnego problemu, zgłoszonego przez przedsiębiorcę. Zakres prac dotyczy opracowania koncepcji związanych z: robotyką, mechaniką, automatyką przemysłową, informatyką, technologiami energooszczędnych, budownictwem, elektrotechniką, zarządzaniem produkcją oraz programowaniem i obsługą maszyn technicznych.



Identyfikacja problemu to pierwszy krok do nawiązania współpracy z zespołem, który posiadając dostęp do specjalistycznej wiedzy w danej dziedzinie oraz infrastruktury pomoże opracować koncepcje jego rozwiązania.

Działanie Grupy Kreatywnej

w 5 prostych krokach



Działanie Grupy Kreatywnej

w 5 prostych krokach



Zapoznanie się z problemem

Przedsiębiorca określa problem, który chciałby rozwiązać oraz wskazuje Opiekuna, który będzie wytyczał kierunek rozwoju prac Grupy Kreatywnej.



Powołanie zespołu

Zostaje powołany interdyscyplinarny **zespół, składający się z 5-15 studentów oraz opiekuna naukowego** Politechniki Białostockiej, zajmujących się dziedzinami, których dotyczy wskazany problem.



Prace koncepcyjne

Członkowie Grupy Kreatywnej podczas cotygodniowych spotkań pracują nad koncepcjami rozwiązania problemu. Efekty prac raportowane są Opiekunowi, powołanemu ze strony przedsiębiorcy. **Czas trwania prac** zależy od poziomu złożoności problemu, jednak nie dłużej niż **jeden semestr (4 miesiące)**. Prace nie wymagają zaangażowania logistycznego przedsiębiorcy – wszystkie procesy odbywają się na terenie Politechniki Białostockiej.



Prezentacje rozwiązań

Efektom końcowym prac Grupy Kreatywnej są opracowane koncepcje (maksymalnie 3/grupę) rozwiązania zgłoszonego przez przedsiębiorcę problemu.



Prace zlecone*

W przypadku zainteresowania dalszym rozwojem lub implementacją wypracowanych rozwiązań jesteśmy w stanie zapewnić kompleksową obsługę realizowaną przez specjalistów składających się z ekspertów branżowych oraz pracowników naukowych Politechniki Białostockiej. Tego typu działanie jest przedmiotem odrębnej umowy.

Założenia finansowe

dla funkcjonowania Grup Kreatywnych

Basic

- zespół do 5 studentów
- 1 opracowana koncepcja
- dokumentacja koncepcyjna
- miejsce do pracy Grupy Kreatywnej

4 500 zł netto

Advanced

- zespół od 5 do 10 studentów
- do 2 opracowanych koncepcji
- 1-2 opiekunów naukowych
- makiety/prototypy
- pozostałe elementy pakietu Basic

8 000 zł netto

Professional

- zespół od 10 do 15 studentów
- do 3 opracowanych koncepcji
- 1-3 opiekunów naukowych
- wstępne badania uzasadniające zasadność koncepcji
- autorskie prawa majątkowe*
- pozostałe elementy pakietu Advanced

13 000 zł netto

Przedstawione kwoty przeznaczone są na pokrycie bieżących prac, wykonywanych przez Grupy Kreatywne tj. opracowanie dokumentacji koncepcyjnej i wizualizacji koncepcji, stworzenie ewentualnych makiet/prototypów, przeprowadzenie wstępnych badań udowadniających zasadność koncepcji, zapewnienie materiałów biurowych, zorganizowanie miejsca do swobodnej pracy nad projektem oraz wynagrodzenia członków zespołów.

* Przekazanie autorskich praw majątkowych jest dostępne jedynie w pakiecie **Professional**. W przypadku pozostałych pakietów autorskie prawa majątkowe mogą zostać przekazane na podstawie odrębnej umowy.



Masz pytania?

Napisz do nas!

 Inkubator PB

 inkubator@iit.pb.bialystok.pl

Adam Gardocki
Chief Operating Officer AIPiWNT PB
ul. Zwierzyniecka 10 lok. 1
15-333 Białystok
+48 505 755 445
a.gardocki@iit.pb.bialystok.pl